

NUEVA GUÍA PARA LA ADMINISTRACIÓN DE FLOTILLAS



FLOTCON 
ADMINISTRA, OPTIMIZA, CRECE.

Temario:

Introducción.....	3
Cómo reconocer qué solución es la mejor para gestionar eficientemente mi flota.....	4
Identifica la necesidad.....	6
Planea tu inversión.....	7
Evalúa Proveedores.....	8
Compara costos-beneficio.....	10
Elige al mejor.....	12
Capacítate.....	14

Introducción

Comenzar un negocio cualquiera lo hace, pero lograr que prospere es otro tema, porque no sólo se trata de ganar dinero, se trata de saber hacer negocios.

De acuerdo a la Secretaría de Economía, los mayores problemas para las empresas, radican en el incremento de gastos en la operación debido al poco control o desconocimiento de los mismos, a la pérdida de clientes por baja satisfacción en el servicio y al no contar con información oportuna para la toma de decisiones.

Hoy en día, las empresas necesitan apoyarse de la tecnología para poder optimizar su trabajo y hacer crecer su negocio al tomar mejores decisiones. Deshacerse de los reportes y trámites manuales o en hojas de cálculo y en cambio, contar con una solución tecnológica de gestión de flotas puede ayudar a las empresas a hacerlas más competitivas y a los tomadores de decisión a integrarse fácilmente a su operación, además de detectar áreas de oportunidad y monitorear resultados y mejoras.

¿CÓMO RECONOCER QUÉ SOLUCIÓN ES LA MEJOR PARA GESTIONAR EFICIENTEMENTE TU FLOTA?

La mala administración de una flota, de acuerdo a varios estudios especializados, puede impactar en hasta 70% el gasto logístico de una empresa.

Si a esto le sumas el constante aumento de cuotas viales, la inevitable depreciación de los vehículos y el costo elevado del combustible, el valor del movimiento de mercancías está constantemente sujeto a muchos factores. Por eso muchas veces los márgenes de rentabilidad disminuyen, aún cuando las ventas de la empresa no hayan sufrido abruptas caídas.

Por eso cada vez es más necesario encontrar soluciones de tecnología que permitan a las empresas una correcta administración del transporte, disponer de los vehículos adecuados, con la frecuencia adecuada y a costos competitivos para colocar las mercancía en los puntos donde se les necesita y en el momento que son requeridos por los clientes.

Dar con una buena solución es una ardua tarea: requieres evaluar varios factores de operación, entender si realmente se adapta a tus necesidades y, finalmente, evaluar el costo – beneficio de una adquisición.

Te presentamos en esta Guía, de manera detallada, todos los pasos que debes seguir para escoger la mejor opción para tu gestión de flotas.



1.- IDENTIFICA LA NECESIDAD

Identifica cómo administras tu flota actualmente.

Recapitula tú día a día...

- ¿Dónde guardas tus unidades, quién las conduce, qué trayectos realizan, en qué estado de mantenimiento se encuentran, tienen sus trámites al día?
- ¿Cómo llevas la administración y seguimiento? es manual y en papel, con ayuda de Excel, tienes algún sistema o varios sistemas, ¿cuánta gente la opera y administra?

¿Qué problemáticas encuentras?

¿Cuáles son tus problemáticas más comunes?

- ¿Gastos excesivos y algunos injustificados?
- ¿Los vehículos de tu flota se descomponen seguido?
- ¿Los tus conductores chocan y tienen incidentes viales?
- ¿Además hacen uso indebido de las unidades?
- ¿Multas excesivas por no pagarlas a tiempo?
- ¿Retraso en las visitas con los clientes?
- ¿Mucho papeleo y se pierden comprobantes?

¿Qué te gustaría resolver?

No existe la solución perfecta, pero sí la que se ajusta a tus necesidades.

- Una vez que tienes identificados tus principales “dolores”, haz una lista de prioridades, cuáles te interesan resolver primero y cuáles no son urgentes ni tan importantes para la eficiencia de tu negocio.
- Prioriza también estas necesidades, antes de salir a comprar:
- Como lo deseas? como lo necesitas? Te interesa un sistema en la nube que no requiera una fuerte inversión inicial? Necesitas delegar responsabilidades a diferentes usuarios? Quieres que te ayude en la toma de decisiones? Quieres dejar de “navegar” entre diferentes sistemas?

2.- IDENTIFICA EL IMPACTO EN LA ORGANIZACIÓN

La gestión de la flota no sólo es un tema del área de Distribución y logística, requiere fuentes de inversión y alto nivel de control para mantener a raya los costos y generar buenos márgenes.

Evalúa que tanto deseas que se integre con la operación de tu empresa y con las áreas involucradas.

Departamentos	¿Qué necesitan?
Logística Distribución	<ul style="list-style-type: none"> ■ Monitorear y controlar todas las actividades de la flota. ■ Verifica que las entregas se están realizando en tiempo y forma. ■ Optimizar el tiempo productivo de la flota. ■ Administrar a los conductores y su estilo de conducción, para evitar el desgaste de las unidades y los usos indebidos. ■ Identificar destinos no autorizados que pueden mermar la operación o la integridad de la mercancía. ■ Controlar la planeación y cumplimiento de trámites y mantenimientos de las unidades.
Finanzas Contabilidad	<ul style="list-style-type: none"> ■ Registrar los costos que genera la flota diariamente en una sola herramienta. ■ Identificar los consumos de combustible y su uso por vehículo o conductor. ■ Identificar desvíos del promedio en materia de gastos y costos. ■ Controlar gastos excesivos o innecesarios por incumplimiento de trámites y mantenimientos de la flota.
Comercial	<ul style="list-style-type: none"> ■ Identificar los patrones de comportamiento de los recursos con vehículos (vendedores, repartidores de mercancía). ■ Identificar el tiempo laborado de cada vehículo y reducir tiempos no productivos. ■ Evaluar el nivel de servicio de las entregas con clientes (retardos). ■ Disponer de unidades para utilizarlas en situaciones emergentes.
Humanos	<ul style="list-style-type: none"> ■ Registrar de forma simple y rápida la información de horas laboradas por cada conductor, que facilitarán el pago de la nómina. ■ Identificar los buenos y malos hábitos de manejo de los conductores, para tomar decisiones proactivas. ■ Evaluar el nivel de servicio para otorgar incentivos o realizar medidas correctivas.



PLANEA TU INVERSIÓN

Tal vez no sepas cuánto es conveniente invertir, pero toma en cuenta que probablemente tengas que realizar una inversión a largo plazo, por lo cual deberás elegir la mejor opción.

Revisa a qué flotas de tu parque vehicular quieres gestionar y cuántas unidades son:

TIPO DE VEHÍCULOS	
Fuerza de ventas	
Ejecutivos y Directivos	
Reparto de mercancías	
Servicio móvil	
Carga	
Utilitarios	
TOTAL	



En caso de que no te sea posible implementar la nueva solución en todas las unidades a la vez, prioriza de acuerdo a la necesidad de tu gestión.

4.- EVALÚA PROVEEDORES

Pocas empresas ofrecen un servicio integral, con las cuáles puedas administrar, controlar y evaluar varias actividades de tu flota.

Define qué tipo de servicio necesita tu operación, para auxiliarte, enlistamos las diferentes características que puedes obtener con las diferentes soluciones en el mercado:

Características	Rastreo	Gestión Satelital	Administración de Flotas mantenimiento	Accesorios de adicionales
Da un seguimiento a cada vehículo visualizándolo en mapa	✓	✓		
Revisa rutas efectuadas	✓	✓		
Crea zonas de interés para controlar actividades de la flota.	✓	✓		
Revisa el cumplimiento de las citas planeadas		✓		
Establece tolerancia para calificar puntualidad en actividades con clientes		✓		
Administra y controla los costos relacionados a tu flotilla		✓	✓	
Administra los consumos de combustible				✓
Evalúa el uso correcto del combustible		✓		✓
Evalúa los hábitos de manejo de los conductores		✓		✓
Identifica tiempos no productivos	✓	✓		
Agenda los mantenimientos pendientes de tus vehículos		✓	✓	
Agenda los trámites programados de tus vehículos		✓	✓	
Evalúa el cumplimiento de actividades de trámites y mantenimientos.		✓	✓	
Identifica tus áreas de oportunidad y tus puntos fuertes.		✓		

Para estos fines, existen diferentes tecnologías, unas más accesibles económicamente, otras que te pueden dar información más detallada, pero con dispositivos más vulnerables.



Revisa las ventajas y desventajas de cada una:

Características	Dispositivo GPS	OBD II	Accesorios
Precio promedio	\$\$	\$	\$\$\$
Forma de obtener información	Dispositivo	Computadora del vehículo	Accesorio + Dispositivo
Tipo de instalación	Oculto	A la vista	Intrusiva
Quién realiza la instalación	Técnico certificado	El cliente	Técnico certificado
Ideal para localización y recuperación	Si	No	No
Ventajas	Precio accesible	Información precisa y detallada.	Información específica
Desventajas	Se pueden cobrar "módulos" adicionales	Dispositivo de fácil remoción.	Se puede perder la garantía del vehículo

COMPARA COSTOS-BENEFICIO

Ya identificaste tus necesidades y tus requerimientos y fijaste un alcance. Para comparar el costo – beneficio real de tu solución ideal, deberás revisar diferentes ofertas.

No te dejes llevar por el precio. Evalúa que no haya costos ocultos, como la compra de un accesorio adicional con el cuál sólo funcionan ciertos módulos del sistema a contratar. Algunas de las cosas que te pueden vender son:

VENDIBLES	PRECIO ANUAL (sin IVA en Moneda nacional)
Dispositivo	
Instalación del equipo	
Cobro de viáticos	
Accesorios	
Módulos adiciones	
Monitoreo (12 mensualidades)	
Licencias o Hosting	
Telefonía y datos	
Capacitaciones	
Otros	
TOTAL	

Además, debes revisar qué cambios alternos necesitas para operar la plataforma:

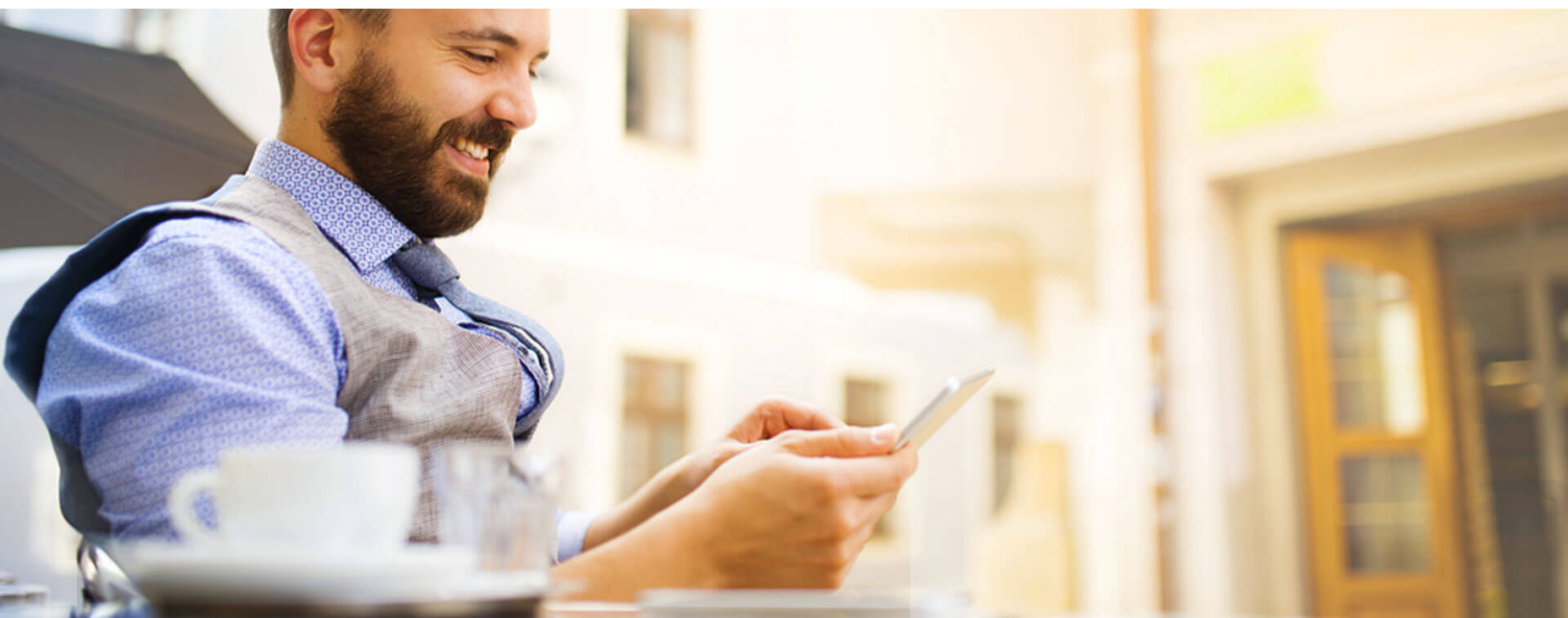
- ¿Necesitarás incrementar la infraestructura tecnológica de tu empresa?
- ¿Necesitarás mejorar tu capacidad de internet?
- ¿Es necesario contratar personal adicional?

ELIGE EL MOMENTO ADECUADO. En cuanto tiempo te gustaría implementar tu nuevo sistema?

Los sistemas alimentados por dispositivos GPS necesitan una buena planeación de la logística de instalación, no es cualquier tema detener tus unidades, que dejen de trabajar unas horas y tenerlas en diferentes ciudades y a cargo de diferentes personas y que además, tu proveedor te instale a tiempo

Revisa credenciales. Y si no te las dan solicítalas. Hay empresas muy serias y otras nuevas en el mercado y con procedimientos improvisados. Asegúrate de contratar una solución respaldada por una empresa o grupo comercial confiable.

- ¿Cuánto tiempo tienen en el mercado y cuantas unidades tienen monitoreadas? ¡No dejes que experimenten contigo!
- ¿Quién los respalda? Quienes son sus principales clientes y cuánto tiempo tienen trabajando con ellos?
- ¿Qué infraestructura respalda tu información? Quién es el proveedor original de la plataforma? En donde guardan tus datos?
- ¿Quién lleva a cabo los servicios? Muchas empresas tercerizan algunos de sus servicios. Evalúa si te conviene contratar a un proveedor por un servicio que lleva a cabo alguien más.



ELIGE AL MEJOR

Con base en tu previo análisis y dimensión de necesidades y prioridades, califica todas las características y cualidades que tienen los proveedores que estás evaluando.

Te proporcionamos esta guía que te auxiliará en tu elección del proveedor ideal.

LA EMPRESA	Proveedor 1	Proveedor 2	Proveedor 3
Tiempo en el mercado			
Tamaño de la empresa			
Capacidad instalada en México			
Cobertura de servicio			
Número de unidades monitoreadas			
Desarrollo de tecnología (propia/rentada)			
Capacidad de instalación (local o nacional)			
Protocolo de instalación profesionalizado			
Centro de operaciones propio para la localización de vehículos			
Respaldo de mi información			
Garantía de seguridad de tus datos			
Certificaciones			

LA PLATAFORMA	Proveedor 1	Proveedor 2	Proveedor 3
Fácil de usar y configurar			
Contenido en español (mexicano)			
Número de usuarios con acceso a la plataforma			
Parámetros de operación configurables			
Reportes con información analizada			
Reportes con información en gráficos			
Reportes e información descargable			
Módulos para evaluación de manejo de Conductores			
Módulos de rastreo satelital y localización de vehículos			
Módulos para Administración de Mantenimientos			
Módulos para Administración de Trámites del parque vehicular			
Módulos para administración de costos y gastos de la Flota			
Módulos para identificar usos no autorizados de las unidades			
Módulos para evaluar la entrega de mercancía o servicio (servicio al cliente)			



EL SERVICIO	Proveedor 1	Proveedor 2	Proveedor 3
Calidad del servicio de tu Representante de ventas (evaluaron tus necesidades y te asesoraron sobre la mejor opción para ti o te vendieron un producto comodín)			
Servicio post-venta (áreas de atención a clientes, soporte)			
Capacitaciones (telefónicas, presenciales, ilimitadas, con costo extra)			
Asesoría en la implementación y uso de la plataforma			
Certificación de tu personal operativo			
Garantía del servicio durante el tiempo de contratación			
Garantía del dispositivo o equipo.			
Revisión proactiva del funcionamiento de los dispositivos			
PRECIO DEL SERVICIO (periodos iguales)			
PRECIO de accesorios o aditamentos adicionales			

CAPACÍTATE

Haz elegido tu mejor opción, estás seguro de que tomaste la mejor decisión y contrataste con el proveedor que se ajusta a tu presupuesto, tus necesidades y tu forma de trabajar.



Explora el potencial de tu solución.



Configura lo necesario para tu solución trabaje por ti y para ti.

- ¿Sabes quién jugará que rol en la gestión de tu flota, pero es hora de ponerse a trabajar. ¿Tienes ya un responsable? asegúrate de que está bien capacitado en el uso de la plataforma, que sabe cómo maximizarla para que obtengas los resultados esperados
- Invierte el tiempo necesario para que el responsable sepa cómo monitorear la operación, identificar puntos rojos y obtener reportes e información valiosa que te servirá para la toma de decisiones.

- Tómense unas horas de tu tiempo para que decidan que alertas quieren recibir, que reportes requieren de manera periódica, que patrones quieren que identifique, que resultados evalúe como buenos o malos. La información que te arroje será tan valiosa como la información que le proveas para empezar a trabajar.

Para optimizar los tiempos de entrega a tus clientes y aumentar tus utilidades, necesitas tener claridad sobre cómo hacer una reducción de costos operativos sin poner en riesgo tu estilo particular de hacer negocios.



FlotCon
es más que rastreo satelital,
es más que **control del**
mantenimiento de vehículos
y del nivel de manejo de los conductores,
es más que una
reducción de costos operativos



FLOTCON como aliado de las organizaciones en la optimización de sus recursos, está siempre en constante innovación y tiene las puertas abiertas para nuevas discusiones que ayuden a gestionar y mejorar la productividad de las empresas.

Si estas interesado(a) en invertir en tecnología y / o en recibir una asesoría **orientada a incrementar la productividad de tu flotilla vehicular**

PROGRAMA UNA CONSULTORÍA GRATUITA



FLOTCON 
ADMINISTRA, OPTIMIZA, CRECE.